



Dibujo Técnico II

Modelo 1

Opció elegida

A  B

Nota 1a

Revisió

Error tècnic

Nota 2a

Nota 3a

Aferrau la capçalera d'examen  
un cop acabat l'exercici

De las dos opciones propuestas, elige una

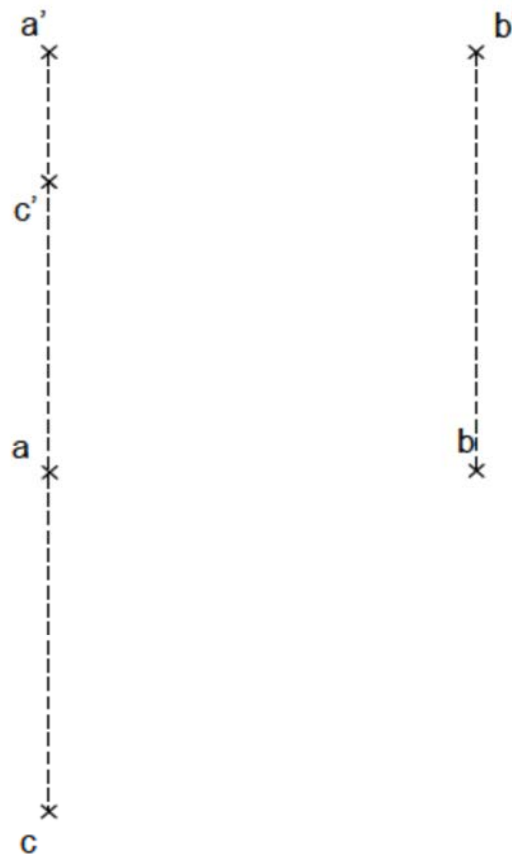
### OPCIÓN A

1) Dibujar el pentágono regular inscrito en la circunferencia de radio OA, sabiendo que A es un vértice del citado pentágono. (3 puntos).

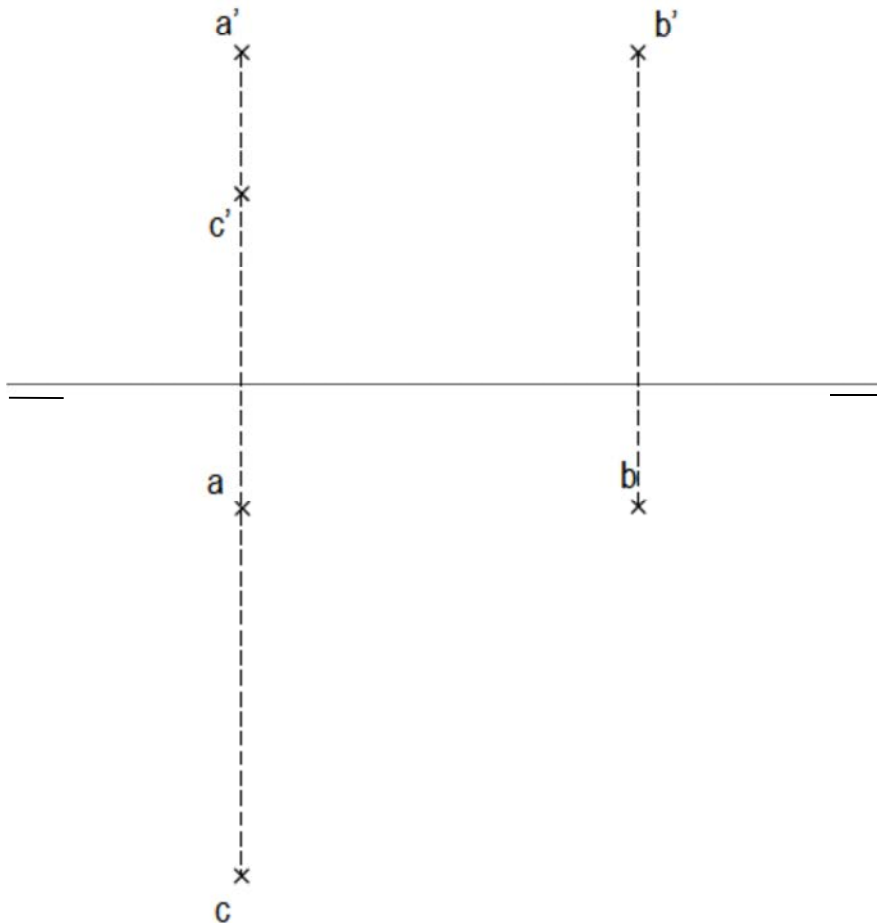
O<sup>x</sup>

× A

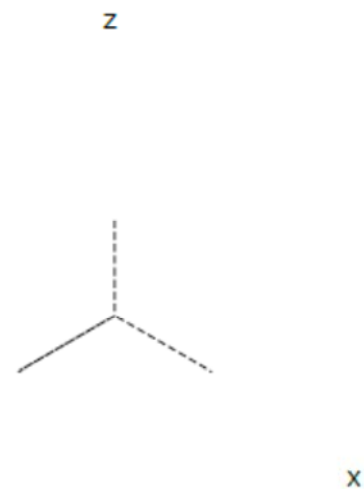
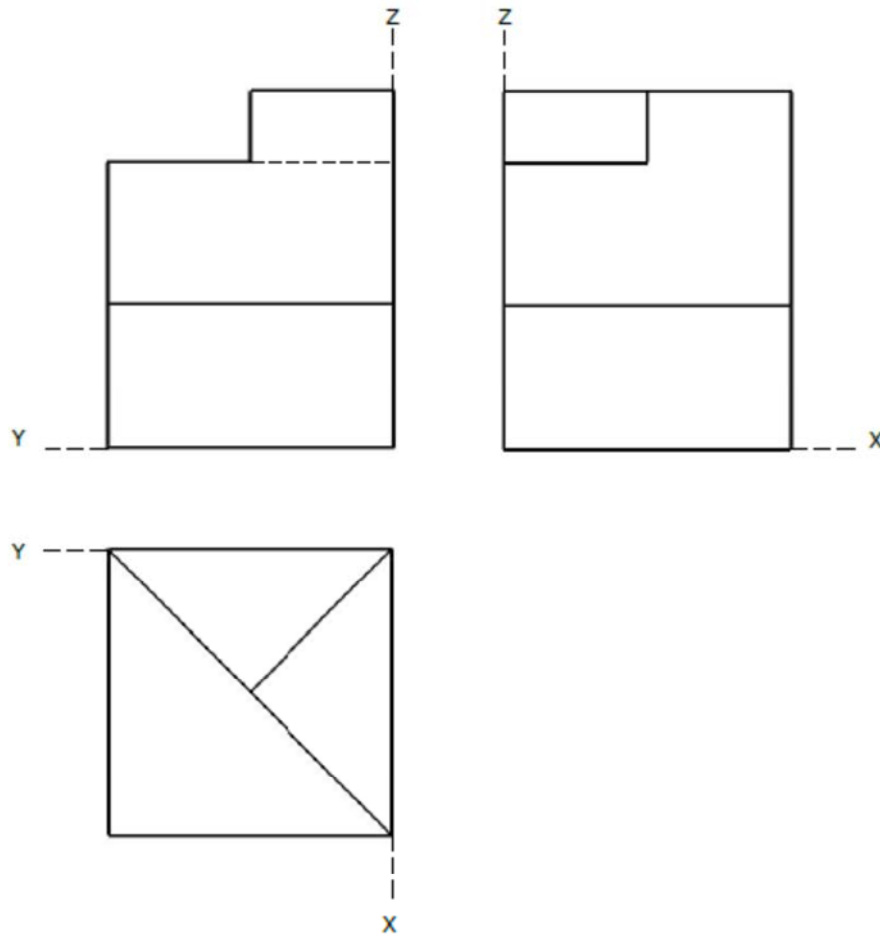
2) Diédrico directo. Conocidos los puntos ABC, base triangular de un prisma, dibuja las proyecciones del prisma (a la cota más alta posible) de altura (ortogonal a la base) igual a la verdadera magnitud del segmento AC (3 puntos).



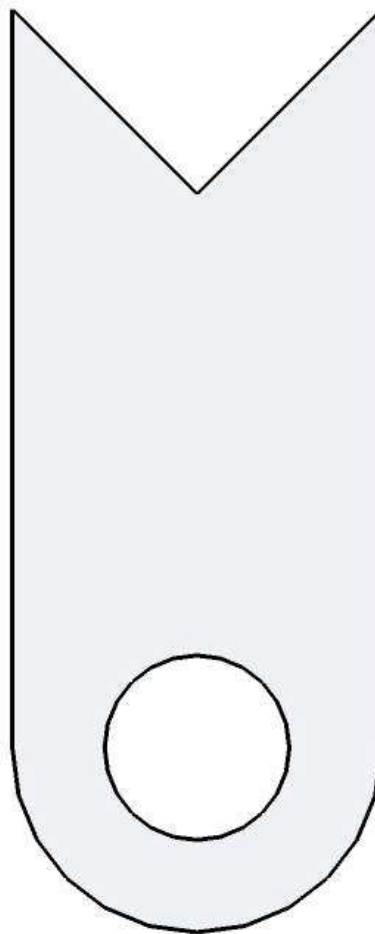
2) Diédrico clásico. Conocidos los puntos ABC, base triangular de un prisma, dibuja las proyecciones del prisma (a la cota más alta posible) de altura (ortogonal a la base) igual a la verdadera magnitud del segmento AC (3 puntos).



3) Dibuja la perspectiva isométrica de la siguiente figura según los ejes dados, sin aplicar coeficiente de reducción. No representar las vistas ocultas (2 puntos).



4) Acota en cm la siguiente figura (2 puntos)





**OPCIÓN B**

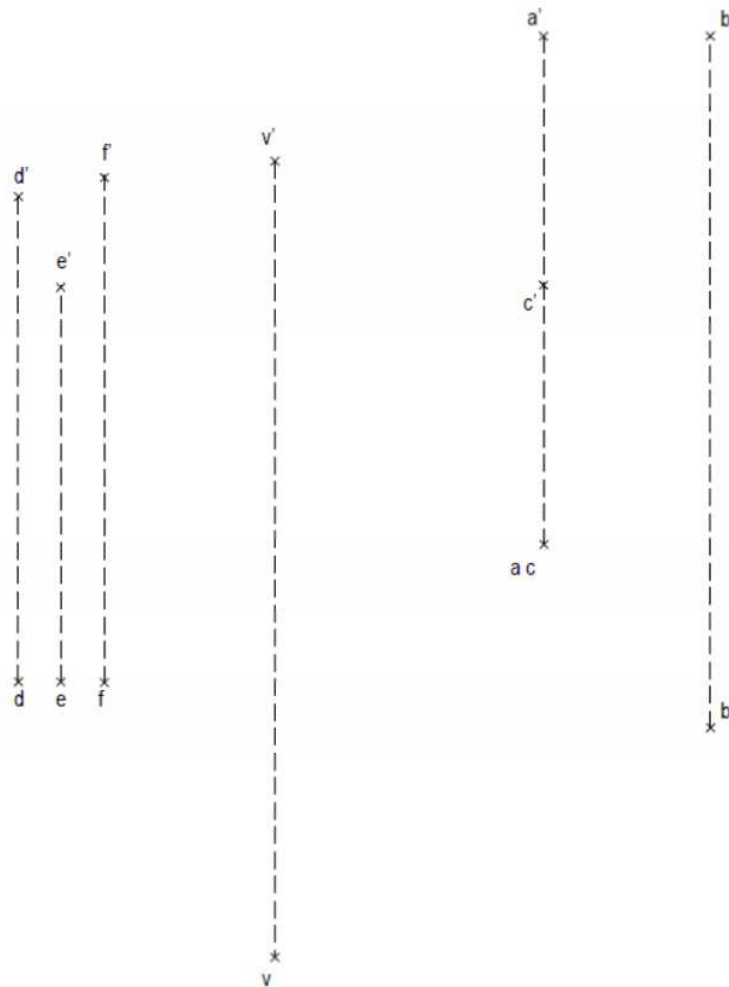
1) Dibuja las tres circunferencias del mismo radio y tangentes entre sí, de centros O1, O2 y O3, (3 puntos).

O<sub>3</sub>  
X

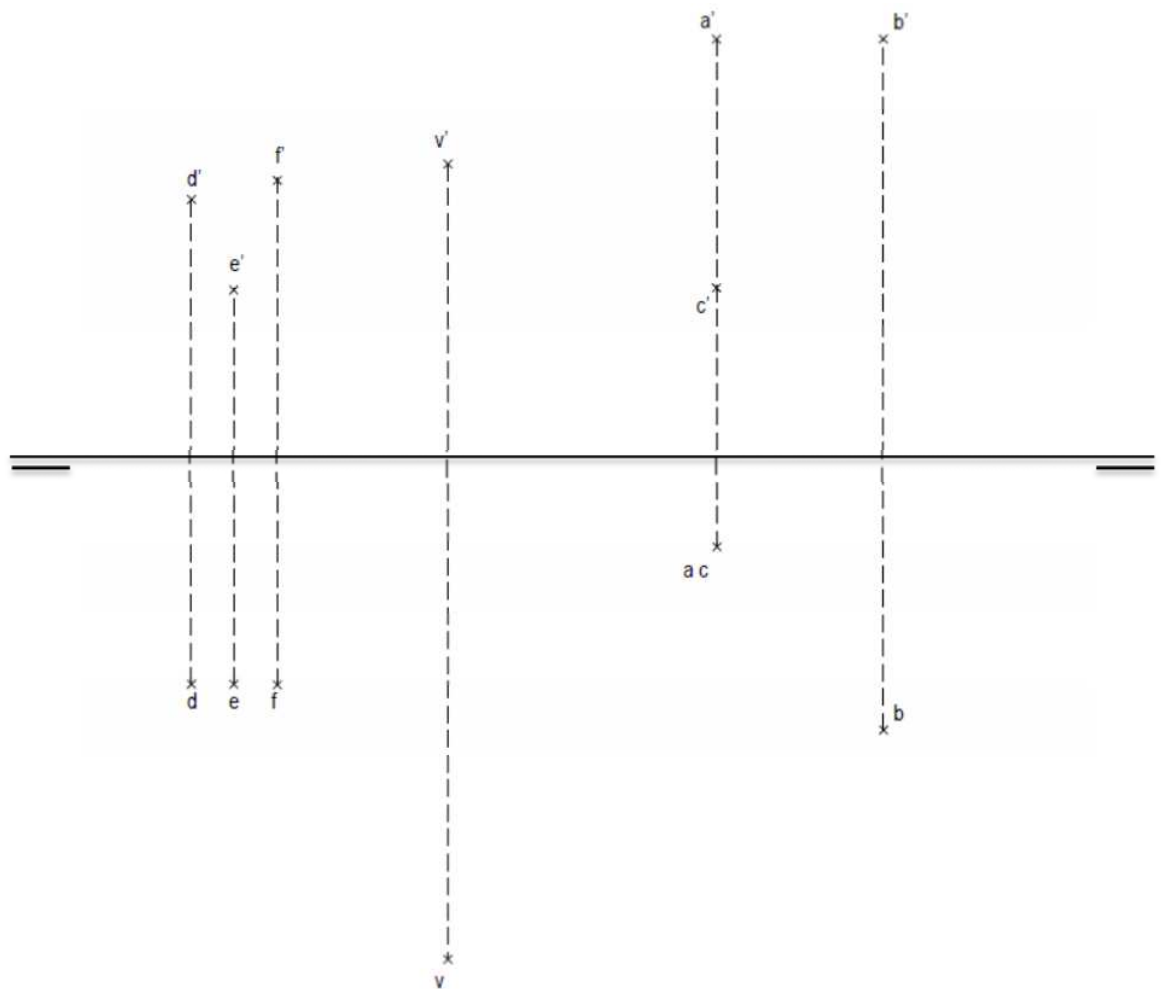
X O<sub>2</sub>

X  
O<sub>1</sub>

2) Diédrico directo. Determinar la sección que produce el plano definido por los puntos D,E,F en la pirámide de base cuadrada y vértice superior V, sabiendo que los puntos A,B,C son tres de los cuatro vértices de la citada base. (3 puntos).

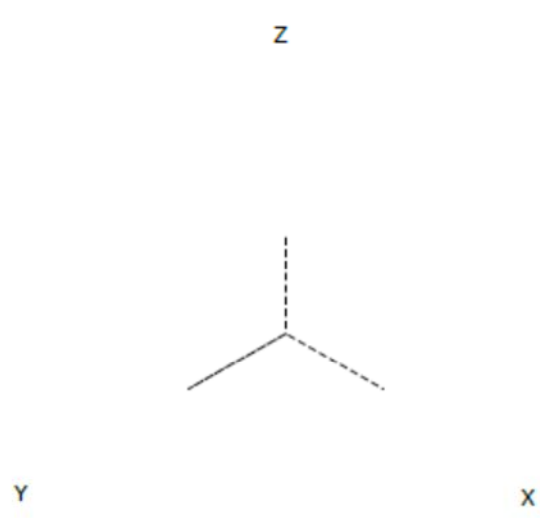
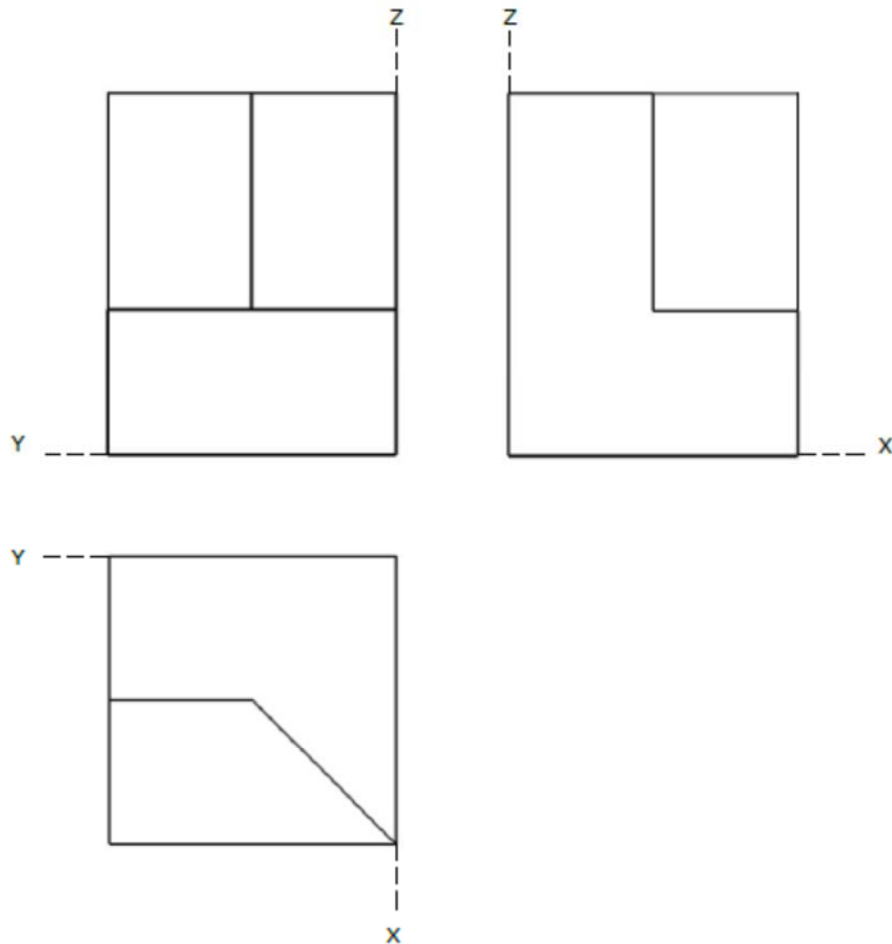


2) Diédrico clásico. Determinar la sección que produce el plano definido por los puntos D,E,F en la pirámide de base cuadrada y vértice superior V, sabiendo que los puntos A,B,C son tres de los cuatro vértices de la citada base. (3 puntos).

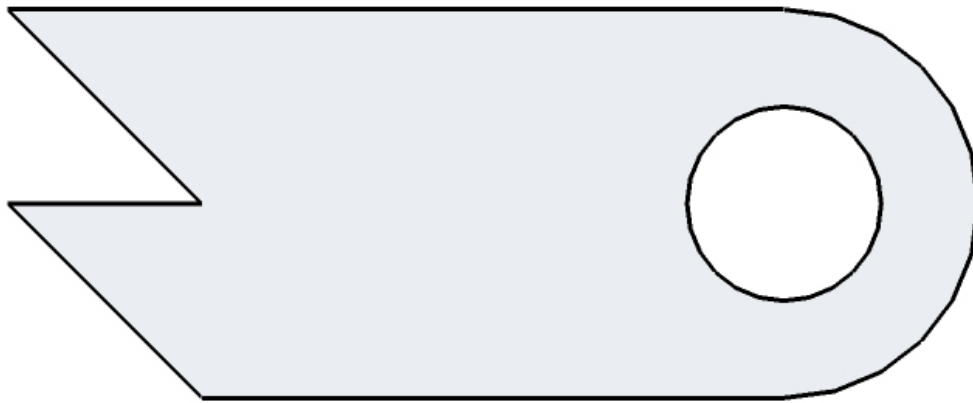




3) Dibuja la perspectiva isométrica de la siguiente figura según los ejes dados, sin aplicar coeficiente de reducción. No representar las vistas ocultas (2 puntos).



4) Acota en cm la siguiente figura (2 puntos)



**Aferrau una etiqueta identificativa  
amb codi de barres**

